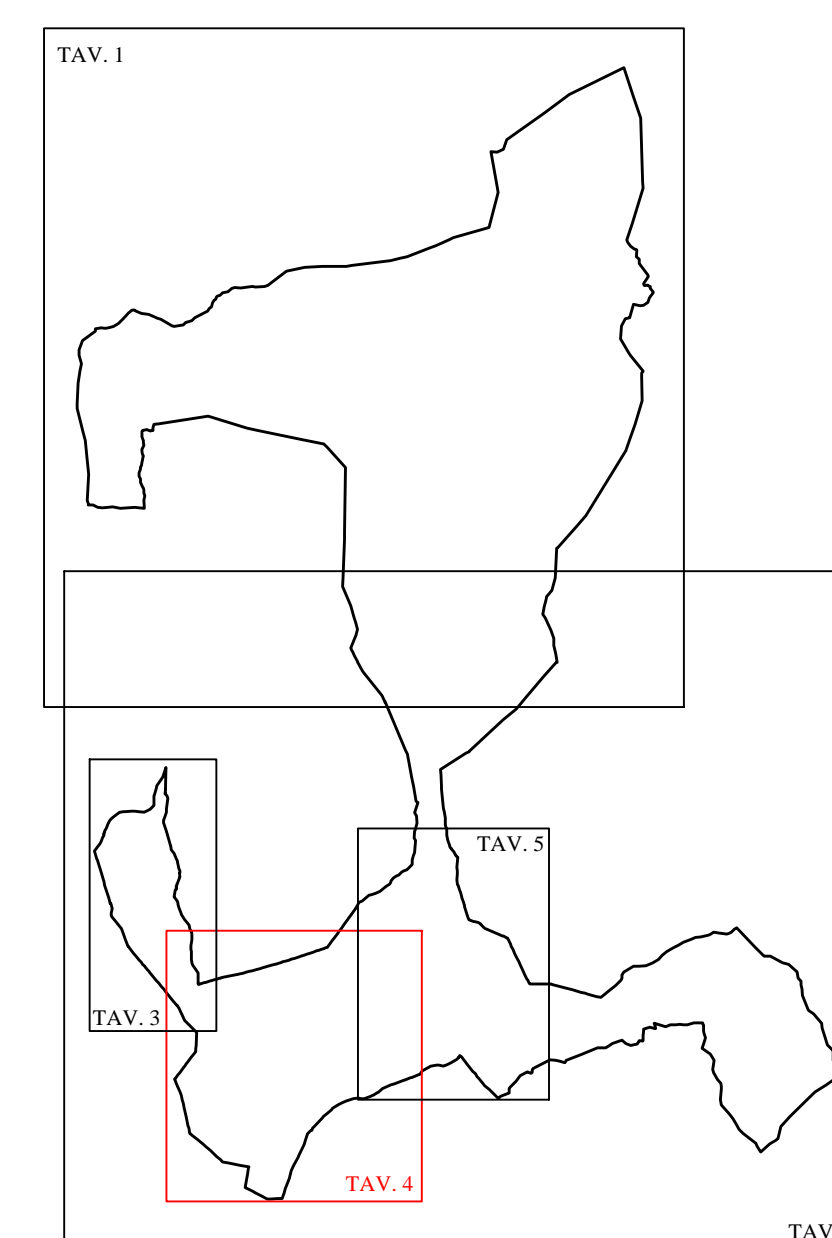


LEGENDA	
ELEMENTI CONVENZIONALI DI BASE	
	Edifici
	Fiumi e torrenti
	Canali e fosse
CENTRI STORICI ED ELEMENTI STORICI	
ART. 18	ART. 8.8
ART. 8.4	ART. 8.4
AREE PER INSEDIAMENTI ABITATIVI	
ART. 19	ART. 20
ART. 25	ART. 11-19
ART. 11-20	ART. 24
AREE PRODUTTIVE E COMMERCIALI	
ART. 33	ART. 35
ART. 33	
AREE DEL TERRITORIO APERTO	
ART. 12	ART. 13
ART. 14	ART. 15
ART. 16	ART. 17
AREE PER ATTREZZATURE E SERVIZI PUBBLICI	
ART. 26	ART. 26
ART. 26	ART. 26
ART. 26	ART. 26
ART. 26	ART. 26
ART. 26	ART. 8.11
ART. 26	ART. 21
ART. 26	ART. 26
AREE DI RISPETTO	
ART. 9	ART. 42
ART. 8.10	ART. 9
AREE DI PROTEZIONE DI SITI O BENI DI INTERESSE CULTURALE, NATURALISTICO E PAESAGGISTICO	
ART. 10	ART. 23
PIANI ATTUATIVI	
ART. 3	ART. 3
VIABILITA'	
ART. 42	ART. 42
ART. 42	ART. 42
ART. 42	ART. 42
ART. 42	ART. 42
ART. 41	ART. 41
ART. 41	ART. 41
RETI	
ART. 42	
ART. 9	

## QUADRO D'UNIONE



PROVINCIA AUTONOMA DI TRENTO

Comune di Strigno

**Piano Regolatore Generale**

Variente 2011

ORDINE DEGLI ARCHITETTI DELLA PROV. DI TRENTO  
dott. arch. SERGIO NICCOLINI  
INSCRIZIONE ALBO N° 236

Progettista:  
arch. Sergio Nicolini  
Collaboratore:  
dott.ssa Rodica Ungureanu

**Zonizzazione**

**TAV. 4**  
scala 1:2000

**I Adozione**

Valutazione tecnica  
Servizio urbanistica e tutela del paesaggio  
C.U.P.

**Approvazione G.P.**

Studio Tecnico arch. Sergio Nicolini - Salita Giardini, 10 - 38122 - Trento  
Tel. e fax. 0461-232726 - e.mail: sergionicolini@alice.it - cell. 348-8878803