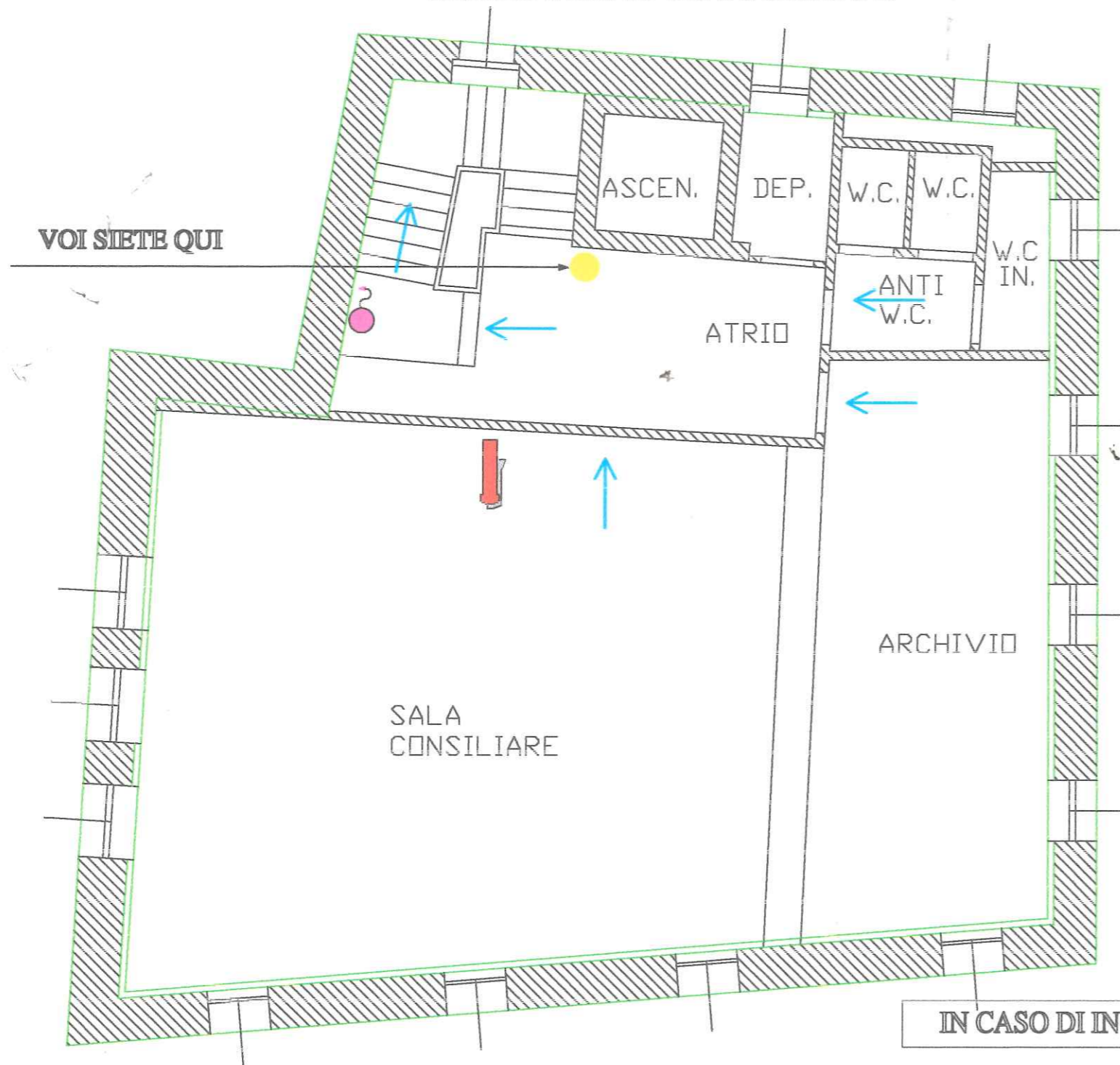


VIE DI FUGA IN CASO DI INCENDIO

TERZO PIANO SOTTOTETTO



-  IDRANTE A MURO NASPI
-  PULSANTE ANTICENDIO
-  ESTINTORE A POLVERE ABC
-  VALVOLA GAS METANO
-  VIE DI FUGA

IN CASO DI INCENDIO CHIAMARE I VV.FF.AL N° 115 (non serve prefisso)

- Fornire le proprie generalità, l'indirizzo e il numero telefonico;
- Descrivere il tipo di incidente;
- Comunicare presenza di feriti; numero e condizioni;
- Indicare il luogo esatto dell'incidente e se possibile il percorso per raggiungerlo;
- Attendere le domande dell'operatore e non interrompere subito la comunicazione